



# 国内综合实力领先的 轻钢建筑一站式服务公司

专业从事轻钢建筑方案设计，结构设计，工艺研发，  
轻钢龙骨生产销售、轻钢建筑配套材料销售

# 体系化运作

## 区域分布 全国拓展

长沙工厂 长沙县果园镇新闻组湖南  
兆坤投资有限公司厂房内

浏阳工厂 湖南省浏阳市永和路1号

成都工厂 四川省成都市利民路900号

佛山工厂 佛山市高明区展望路8号

绍兴工厂 绍兴市上虞区新兴一路

江门工厂 江门台山市科技路

运营中心 长沙县华润置地广  
场12栋写字楼19楼



长沙工厂



浏阳工厂



佛山工厂



成都工厂



江门工厂



绍兴工厂

**安雅园3年的发展，至今已先后建立了：**

**长沙、浏阳、佛山  
成都、江门、绍兴**

**六个生产和仓储基地及运营、设计研发中心、  
公司制定推出了轻钢别墅设计企业标准、后  
续还将推出施工标准和内装标准**

# 六大生产基地年产量约140万方

## 总仓储面积2.3万方，常备库存过千万



采用FrameMac, 大和众邦, 鑫宏华设备

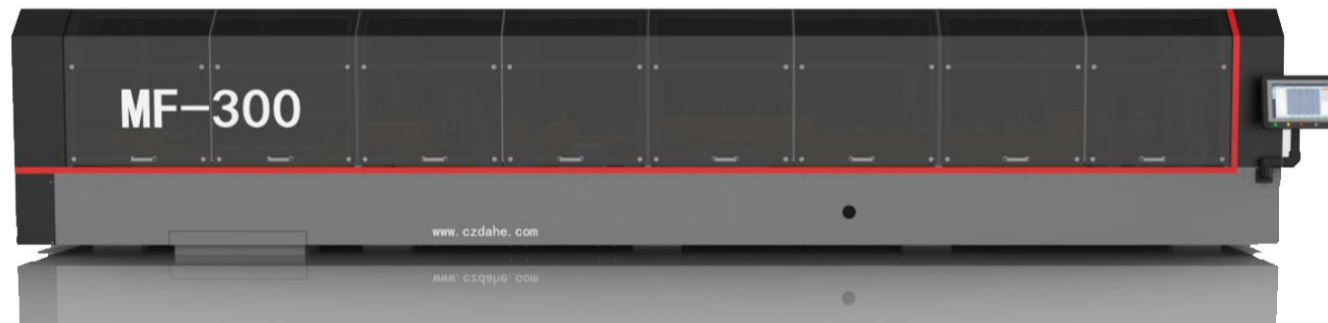
配备F1-C89十四台, F1-C140一台, MF-300一台



F1-C89\*14



F1-C140\*1



FM-300\*1

# 10大中心协作

## 业务领域逐步贯穿整个项目始终



# VT设计

安雅园VertexBD设计团队现有设计师24人，为客户提供一对一的结构设计服务，VT组设计团队已经具备一套成熟完整的结构设计流程体系。

## ○ 专业性

公司擅长项目异形结构和特殊位置的设计，通过FEA有限元进行分析，得到精确的范氏应力云图和构件验算结果，确保建筑结构安全可靠。将VertexBD模型深化工作做到极致，客户对于项目有特殊要求的，可提供完备的项目结构计算书，解决公建类项目送审问题，VT组可针对需求对于库文件私人定制，既可承接同一项目不同生产设备的结构整合优化，也可承接孚瑞美、厦门大禾、鑫宏华、湖玺等各大品牌生产设备的独立结构深化设计，与此同时承接澳洲轻钢别墅结构深化设计。

## ○ 高效率

单日项目结构设计完成数12~15项，月饱和处理能力为12万平方米。

## ○ 高准确率

每个项目设计完成后须由其他同事进行校对，最后提交给VT组主管进行重点抽查校对，针对一些异形复杂建筑或重点项目需总监二次审核，通过以上流程可以确保项目的准确性和安全性。

## ○ 研发创新

VT组结构设计的业务范围涵盖了高档别墅、度假休闲&酒店会所、民宿建筑、生态厕所、景区构筑物、复杂外立面造型&立体吊顶等。



# 精准预算

安雅园预算组为客户提供项目规划阶段估算、项目扩初阶段概算、项目施工图阶段预算以及项目竣工结算服务。

## ○ 专业性

预算员熟知所有轻钢别墅相关材料性能及相应施工工艺，可根据客户的不同需求进行材料建议，为客户的材料选择提供专业意见与建议。

## ○ 高效率

预算组现有4名成熟预算员，单日项目预算处理能力为2千平方米，月饱和处理能力为7万平方米。

## ○ 高准确率

每个项目经由两位预算员分别独立预算并相互检查，而后提交给预算组主管进行审核，以此保证项目的准确性。每个项目预算误差值控制在 $\pm 3\%$ 以内；

## ○ 业务范围广

预算组业务范围涵盖了轻钢别墅毛坯主体结构预算、轻钢别墅水电预算、轻钢别墅内装精装预算等。

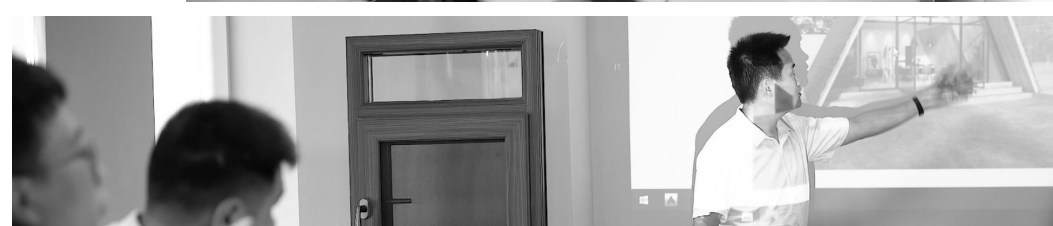
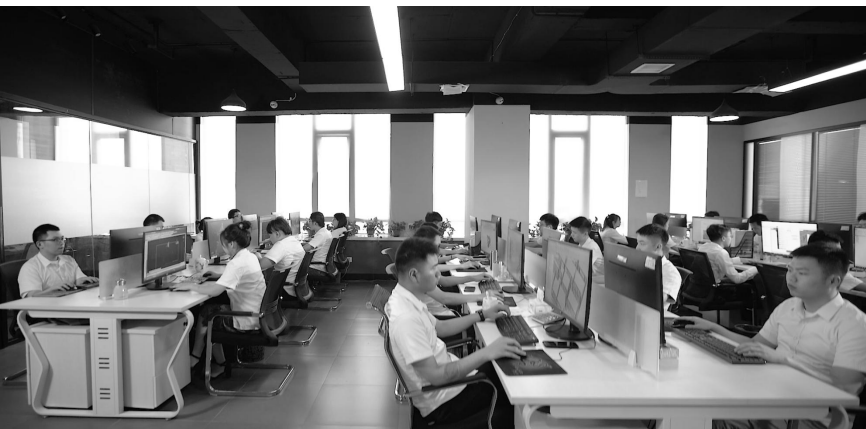
## ○ 研发创新

首创预排板体系，智能计算切割布局，批量生成切割图纸，增加板材余料匹配功能，最大优化板材利用率，极大降低板材损耗、施工成本，施工单位可提前按图裁板，避免装配现场高空切割作业带来的风险。

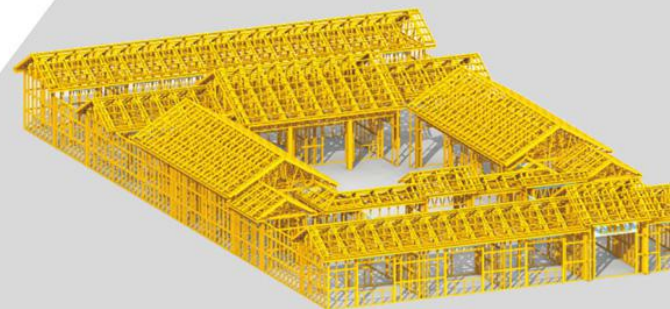
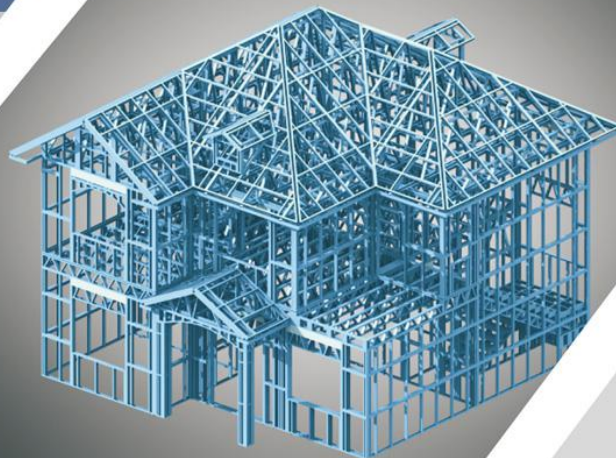
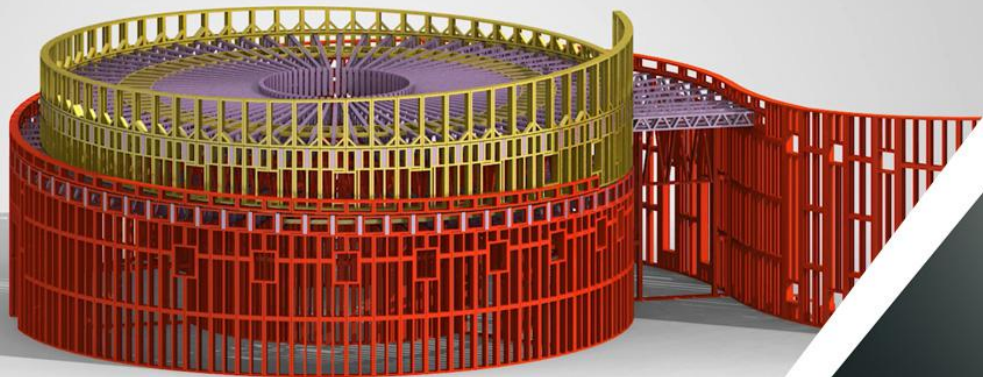
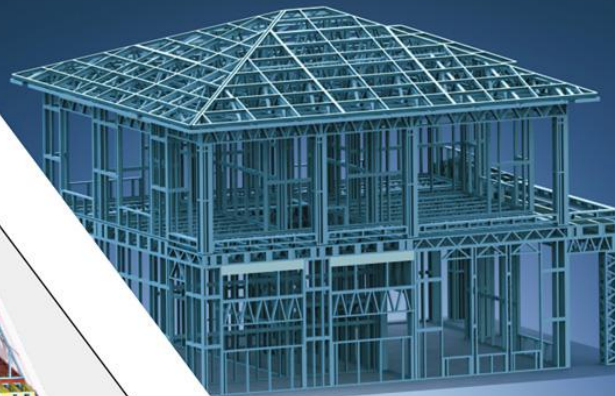
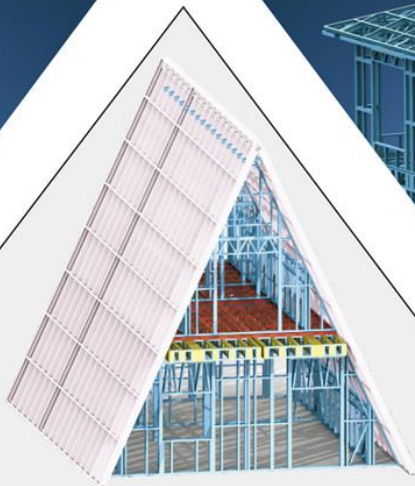
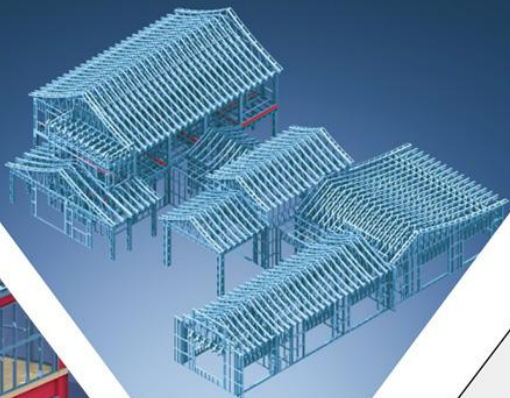
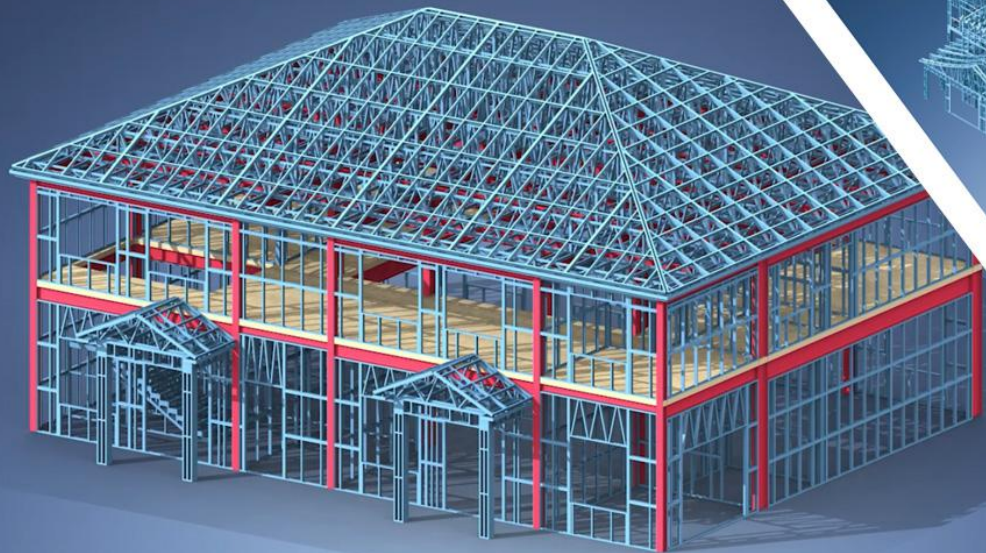
# 公司员工超100人，专业为您服务



# 公司秉承以技术力量为核心理念 打造一支近40人的设计研发团队



# 结构设计案例



# 方案设计案例

安雅园方案组现有成熟设计师8人，为客户提供一对一的平面方案、效果图及施工图设计服务。业务范围涵盖了高档别墅、酒店会所、民宿建筑、生态厕所、景区构筑物等一系列建筑。形成了自己的效果图库和方案库。



# 3000多项目服务案例，汇聚宝贵行业经验



# 与澳大利亚YMH Engineers公司达成战略合作 承接澳洲轻钢别墅结构深化设计

YMH Engineers是一家结构工程公司，为零售，商业，住宅，酒店和教育建筑服务项目提供结构工程咨询服务。

我们经验丰富的资深成员为澳大利亚社区中一些最具挑战性的项目提供创新，可持续和具有成本效益的解决方案。

我们的使命是为客户的特定需求提供无与伦比的高质量服务，以满足他们的期望目标。

**YMH** Engineers

家

专案

关于

接触



我们提供从设计和文档到检验和认证的完整结构工程服务。

# 众多资质为安全生产和产品品质护航



冷弯薄壁型钢C89-41-10

冷弯薄壁型钢C140-41-10

陆易斯压型钢板

## 产品检验合格报告



# 20+ 品牌供应商长期战略合作伙伴

更低的价格，一站式配送，突显集采优势



酒钢集团



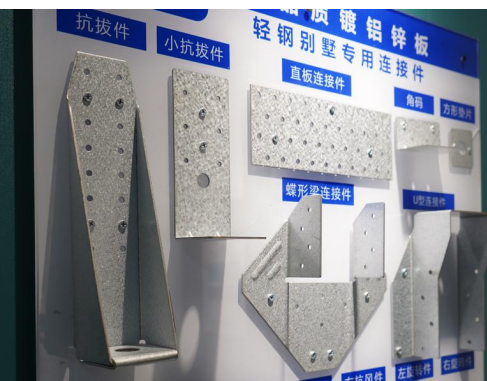
攀钢集团



兰格钢铁

HUAMEI 华美

# 公司配备标准化的建筑材料展示厅



# 安雅园三周年庆典

## 见证过去的三年，期许下一个三年



# 安雅园轻钢别墅材料

类型	名称	规格	单位	备注	图片
钢材	轻钢龙骨	攀钢Q550-AZ150-C89	吨	原料实价	
	楼承板750型	宽750MM, 长定制	米	0.8 镀锌275G	
	300C/U型钢	宽300MM, 长定制	米	1.8镀锌275g(楼承梁)	
	340 L型加固板	40*300*1.0mm	米	过梁或者桁架加固	
	0.8檐口折件40型	40*180*1.0 (120度)	米	屋檐竖立面封口	
	小角铁	40*40*0.8mm*3m	米	瓦底防垂, 楼梯, 墙角	
	大角铁	90*90*0.8mm*3m	米	屋脊, 不同屋面交汇处	
	小拉带	40mm*0.8厚	吨	屋盖龙骨或者墙体加固	
	大拉带	183mm*0.8厚	吨	蒙皮, 过梁加固	
	钢板网	2*10米/卷70*100MM	平	用于楼面板现浇	
	钢丝网	1*40米/卷4*4.5MM	件	用于墙面抹灰	
	有筋扩张网	2.5*06米	平米	实心墙体封墙	
备用龙骨	3m/4m每根*0.8mm厚	米	临时支撑、现场加固		

欧松板	B3宝源/园方OSB	9mm (1220*2440)	张	内墙、屋顶	
		12mm (1220*2440)	张	外墙、屋顶	
		18mm (1220*2440)	张	楼梯、楼板	
	B3克诺斯邦OSB	9mm (1220*2440)	张	内墙、屋顶	
		12mm (1220*2440)	张	外墙、屋顶	
		18mm (1220*2440)	张	楼梯、楼板	
硅酸钙板	硅钙板	6mm (1220*2440)	张	内墙、屋顶	
		8mm (1220*2440)	张	外墙、屋顶	
		10mm (1220*2440)	张	楼梯、楼板	
	石膏板	1220*2440 9.5mm	张	吊顶	
水泥板	水泥纤维板	1220*2440 8mm高压高密	张	外墙、檐口、可直接做真石漆	
	海龙水泥纤维木纹挂板	210*3660 7.5mm高压高密	张	高压、低水、不起灰	
保温材料	华美玻璃棉15kg	100mm15kg单面铝箔	件	12M2/件保温隔热隔音	
	华美玻璃棉20kg	100mm20kg单面铝箔	件	12M2/件保温隔热隔音	
	B2挤塑板4CM	1.2*0.6米	张	保温隔热隔音	
	B2挤塑板2CM	1.2*0.6米	张	保温隔热隔音	
	B1挤塑板4CM	1.8*0.6米	张	保温隔热隔音	
	B1挤塑板2CM	1.2*0.6米	张	保温隔热隔音	

防水材料	昂世呼吸纸	1.5m*50m	平	75M2/件	
	1.5mm防水卷材	/	件	20M²/件	
	2.0mm防水卷材	2.0mm自粘	件	15M²/件	
	科斯曼沥青瓦	马赛克3M2/件	包	中国红、云石灰 海洋蓝	
	欧耐斯沥青瓦	马赛克3M2/件	包	中国红、云石灰 海洋蓝	
	博天彩石金属瓦	0.5M²/张 0.4mm厚	张	陶土红、海洋蓝	
	博天脊瓦	2m/根	米	陶土红、海洋蓝	
	博天水沟	2m/根	米	陶土红、海洋蓝	
	博天山墙板	2m/根	米	陶土红、海洋蓝	
	400g丙纶布	1.15*80米	卷	露台, 卫生间, 厨房防水材料	
	胶粉	1000克/包	包	配合丙纶布使用	
	结构胶	590mL	支	防水、勾缝	
	泡沫胶	/	支	门、窗填缝	
	雨虹JS涂料	44kg组 (双组份)	组	立面、地面	
	雨虹聚氨酯	20kg桶 (单组份)	桶	地面	
装饰材料	丙烯酸外墙漆	20kg桶 (多色)	桶	外墙挂板涂色, 可定制	
	底漆	10kg/桶	桶	挂板底层	
	面漆	10kg/桶	桶	挂板最外层抗氧化	

装饰材料	丙烯酸外墙漆	20kg桶 (多色)	桶	外墙挂板涂色, 可定制	
	底漆	10kg/桶	桶	挂板底层	
	面漆	10kg/桶	桶	挂板最外层抗氧化	
	真石漆	75kg/桶	桶	可定制	
	质感涂料	25kg桶 (多色)	桶	刷檐口、窗框, 颜色可定制	
	质感涂料	75kg桶 (多色)	桶	刷檐口、窗框, 颜色可定制	
	木方20*30	2.5m/根	米	挂瓦, 挤塑板固定	
	木方20*40	2.5m/根	米	挂瓦, 挤塑板固定	
	文化石	1M2/件	件	外墙、基础装饰	
	填缝剂	20kg/包	包	勾缝	
	瓷砖胶	20kg/包	包	粘贴文化石	
	自粘网格布	/	卷	线条接缝处防裂	
	粘结砂浆	25kg/包	包	粘贴EPS线条	
	EPS90°阳角线40*80*80mm	1.5m/根	米	阳角装饰条	
	EPS90°阴角线40*120*120mm	1.5m/根	米	阴角装饰条	
	EPS裙脚线40*80*110mm	1.5m/根	米	裙边装饰条	
	EPS腰线40*93*200mm	1.5m/根	米	楼层间腰线装饰条	
	EPS窗套线40*40*80	1.5m/根	米	门套窗套装饰条	

落水系统	天沟 (彩铝5.5英寸/PVC5.2英寸)	3m/根, 收集雨水	米	/	
	雨水管 (彩铝/PVC)	3m/根, 引导雨水	米	/	
	吊件 (彩铝/PVC)	固定天沟	只	/	
	卡接器 (彩铝/PVC)	连接天沟	只	/	
	90°阳角 (彩铝/PVC)	天沟走线	只	/	
	90°阴角 (彩铝/PVC)	天沟走线	只	/	
	135°阳角 (彩铝/PVC)	天沟走线	只	/	
	135°阴角 (彩铝/PVC)	天沟走线	只	/	
	65°正弯 (彩铝/PVC)	雨水管导向	只	/	
	65°侧弯 (彩铝/PVC)	雨水管导向	只	/	
	90°正弯 (彩铝/PVC)	雨水管导向	只	/	
	90°侧弯 (彩铝/PVC)	雨水管导向	只	/	
	管卡 (彩铝/PVC)	固定雨水管	只	/	
	斜三通 (彩铝/PVC)	多路雨水管交汇处	只	/	
	封盖 (彩铝/PVC)	天沟起始端末端	对	/	
	承雨斗/下水器 (彩铝/PVC)	天沟与雨水管之间	只	/	
	接头 (彩铝/PVC)	连接雨水管	只	/	
	泛水板 (彩铝/PVC)	3m/根	米	/	



螺丝 - 匹卓	独立雨水斗 (彩铝/PVC)	固定墙上单独承接雨水管	只	/	
	方转圆 (彩铝/PVC)	方形水管转圆管	只	/	
	龙骨拼装	M4.8*16细牙 (达克罗工艺)	支	2000支/盒	
	龙骨拼装	M4.8*16粗牙 (1.2mm龙骨)	支	2000支/盒	
	OSB螺丝	M4.2*32	支	1500支/盒	
	OSB螺丝	M4.2*38 (十字压花)	支	1200支/盒	
	硅钙板、水泥板	M4.2*32+翅	支	1500支/盒	
	硅钙板、水泥板	M4.2*38+翅	支	1200支/盒	
	一楼与二楼天地龙骨贯穿楼承板	M5.5*50 (六角)	支	350支/盒	
	墙体与墙体连接	M5.5*19 (六角)	支	900支/盒	
	装饰条、挤塑板螺丝	M4.8*75	支	300支/盒	
	化学药水	锚栓药剂	支		
	化学螺杆M16*190	M16*190	支		
	M16*550螺杆	M16*550	支		
	瓦钉	瓦钉	kg	与沥青瓦配套使用	
连接件	抗拔件		只	房屋抗拔	
	Φ18L直角抗拔件		只	与M16*550配套	
	抗风件 (左/右)		只	桁架加固	

连接件	旋转件 (左/右)		只	桁架加固	
	角码		只	墙角加固	
	大紧固件		只	拉带绷紧	
	U型梁连接件		只	悬托梁加固	
	直板连接件		只	墙体加固	
	T型连接件		只	墙体加固	
	蝶型接件		只	桁架加固	
	方型垫片		只	膨胀螺丝, 化学螺杆垫片	
百叶窗	圆形百叶窗	450*450mm	个	通风窗、检修窗	
	方形百叶窗	500*700mm	个	通风窗、检修窗	
	檐口百叶窗	300*300mm	个	檐口天花透气窗	

# 谢谢!

# thank you!

更全面的了解我们可访问：[www.365ayy.com](http://www.365ayy.com)



访问公司官网



公司公众号